



+7 (495) 845 - 12 - 10
www.lasercomponents.ru





Термографическая (термоизмерительная) тепловизионная камера «DL800-M»

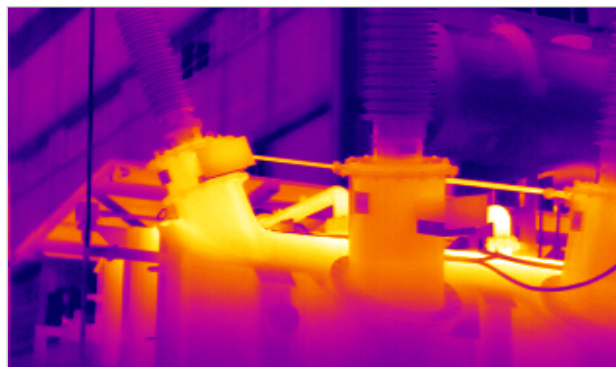
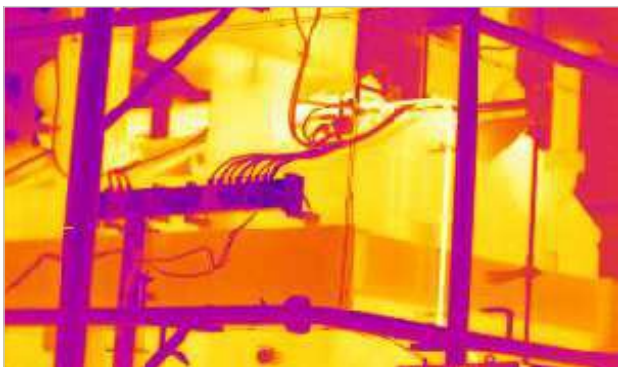


«DL800-M» - это термографическая камера, предназначенная для тепловизионного неразрушающего контроля в сфере диагностики энергетического оборудования, мониторинга скрытых коммуникаций, инспекции нефти и газопроводов, проверки сталелитейного оборудования, а также для обнаружения скрытых источников возгорания.

№ в ГРСИ РФ 87600-22

ОСНОВНЫЕ ПРЕИМУЩЕСТВА

-  Высокое разрешение изображения (до 1024 x 768 - стандартное разрешение, 2048 x 1536 - режим суперпикселей);
-  Вращающийся на 180° объектив и 5-дюймовый сенсорный экран;
-  Удобная система хранения и передачи данных;
-  Возможность предустановки отраслевых измерительных стандартов;





+7 (495) 845 - 12 - 10
www.lasercomponents.ru

ОСНОВНЫЕ ТЕХНИЧЕСКИЕ ХАРАКТЕРИСТИКИ

Модель	DL801-M	DL802-M
Тип ИК детектора	неохлаждаемый FPA микроболометр	
Разрешение, пиксели	640 × 480 / 640 × 512	1024 × 768
Режим суперпикселей	1024 × 960	2048 × 1536
Поле зрения (FOV),°	25 × 19	28,7 × 21,7
Пространственное разрешение, мрад	0,67	0,49
Чувствительность (NETD),°C	0,04 (на фоне +30°C)	
Частота кадров, Гц	60	
Фокусировка	автоматическая / ручная	
Спектральный диапазон, мкм	8 - 14	
Цифровое увеличение	1x - 8x	
Видеокамера	5Мп, КМОП, светодиодная подсветка (2 диода)	
Дисплей	5" LCD touch screen	
Видоискатель	HD 0,5" OLED (цветной)	
Изображение на экране	быстрое переключение диапазонов (видимый/ИК), картинка в картинке, слияние и суперпозиция	
Цветовая палитра	11 вариантов (нагрев железа, радуга, чёрный горячий, белый горячий и т.д.)	
Настройка изображения	автоматическая и ручная регулировка яркости и контраста, автоматическое улучшение изображения	
Сменные объективы (опция)	широкоугольный (0,5x), среднефокусный (2x), длиннофокусный (3x)	



+7 (495) 845 - 12 - 10
www.lasercomponents.ru

ОСНОВНЫЕ ТЕХНИЧЕСКИЕ ХАРАКТЕРИСТИКИ

Модель	DL801-M	DL802-M
Диапазон температурных измерений, °C	от - 40 до + 1500	от - 40 до + 2000
Точность температурных измерений, °C	± 1 (от 0 до +150°C) ± 2 (в остальном диапазоне)	
Калибровка измерения температуры	автоматическая / ручная	
Режим измерения	до 10 подвижных точек, до 10 подвижных областей (максимальная, минимальная и средняя температура), профиль линии, изотерма, разность температур, сигнализация (голос и цвет)	
Аппаратные настройки	Дата/время, °C/°F/K, язык, контрастность/яркость, подсветка дисплея	
Изменение коэффициента излучения	от 0.01 до 1.0 (с шагом 0.01)	
Объём памяти, Гб	32 (SD card), 128 (встроенная память)	
Режим сохранения данных	ручная и автоматическая запись фото и видео	
Формат сохранения изображений	JPEG, DLV (фото) / MPEG4 (видео)	
Видеовыход	HDMI, Mini USB Type C	
Голосовые комментарии	60-секундная запись звука	
Дополнительное оборудование	лазерный дальномер, GPS приёмник, электронный компас, Wi-fi, Bluetooth	
Аккумулятор	Li-Ion (3ч автономной работы)	
Рабочее напряжение, В	12 (постоянный ток)	
Диапазон рабочих температур, °C	от -15 до +50 (относительная влажность ≤95%)	
Температура хранения, °C	от -40 до +70 (относительная влажность ≤95%)	
Степень защиты корпуса	IP 54	
Крепление на штатив	1/4"-20-UNC	



+7 (495) 845 - 12 - 10
www.lasercomponents.ru

ОСНОВНЫЕ ТЕХНИЧЕСКИЕ ХАРАКТЕРИСТИКИ

Модель	DL801-M	DL802-M
Масса, кг	≤ 1,65 (включая аккумулятор и стандартный объектив)	
Габаритные размеры, мм	225 × 145 × 100	
Ударопрочность, g	30 (стандарт IEC68-2-27)	
Виброустойчивость, g	2 (стандарт IEC68-2-6)	
Стандарт электромагнитной совместимости	GB/T 18268.1 - 2010	

