



**ВОЛНОВЫЕ ПЛАСТИНЫ
МНОЖЕСТВЕННОГО
ПОРЯДКА**

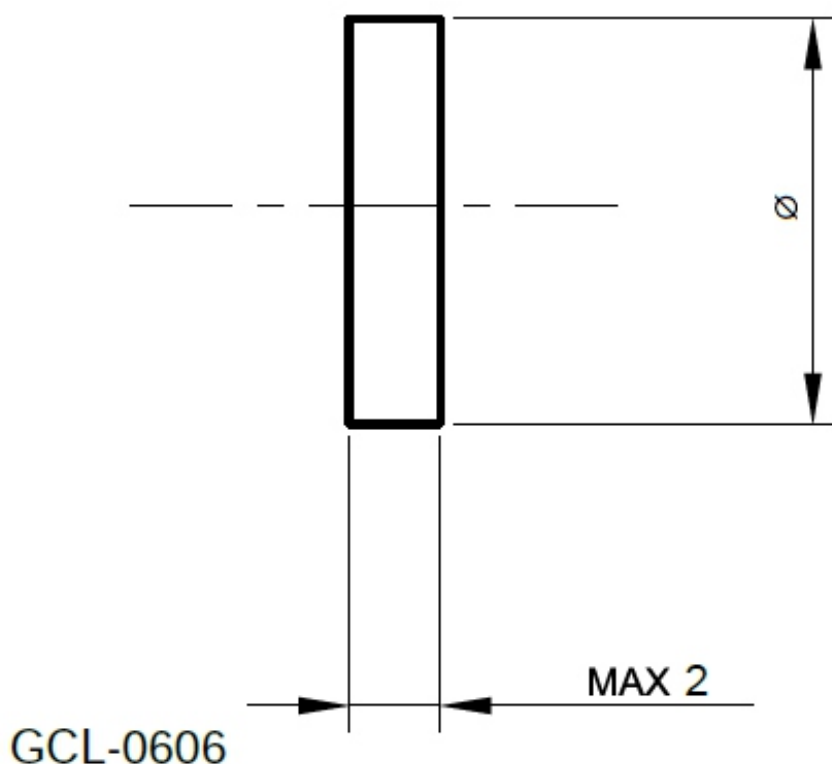
**ТЕХНИЧЕСКАЯ
ИНФОРМАЦИЯ**

**www.lasercomponents.ru
+7 (495) 845-12-10**

Волновые пластины множественного порядка

Кварцевые волновые пластины множественного порядка серии GCL-0606

Волновые пластины нескольких порядков изготовлены из высококачественных кристаллов кварца, обеспечивающих задержку в половину и четверть длины волны на различных широко используемых длинах волн. Волновые пластины $\lambda/2$ обычно используются для поворота поляризации света, а волновые пластины $\lambda/4$ используются для преобразования линейно поляризованного света в свет с круговой поляризацией. Волновые пластины нескольких порядков более чувствительны к изменениям длины волны и температуры, чем волновые пластины нулевого порядка.





Юридический адрес:
117105, г. Москва, Варшавское шоссе, д. 9,
стр. 1Б, этаж 5, комн. 504
т/ф: +7 (495) 845-12-10
www.lasercomponents.ru

Материал	Кристаллический кварц
Допуск по диаметру, мм	+0,0 / -0,15
Допуск по толщине, мм	0,5~2,0±0,1
Точность замедления	$\lambda/100$
Тип покрытия	Без покрытия

Кварцевые волновые пластины множественного порядка серии GCL-0606			
Четвертьволновые	Полуволновые	Длина волны, нм	Диаметр, мм
GCL-060601	GCL-060611	488	12,7
GCL-060602	GCL-060612	514,5	12,7
GCL-060603	GCL-060613	532	12,7
GCL-060604	GCL-060614	632,8	12,7
GCL-060605	GCL-060615	780	12,7
GCL-060606	GCL-060616	1064	12,7
GCL-060641	GCL-060651	441,6	25,4
GCL-060621	GCL-060631	488	25,4
GCL-060622	GCL-060632	514,5	25,4
GCL-060623	GCL-060633	532	25,4
GCL-060624	GCL-060634	632,8	25,4
GCL-060642	GCL-060652	650	25,4
GCL-060643	GCL-060653	670	25,4
GCL-060625	GCL-060635	780	25,4
GCL-060627	GCL-060637	800	25,4
GCL-060644	GCL-060654	808	25,4
GCL-060645	GCL-060655	830	25,4
GCL-060626	GCL-060636	1064	25,4
GCL-060646	GCL-060656	1310	25,4
GCL-060647	GCL-060657	1550	25,4



www.lasercomponents.ru
+7 (495) 845-12-10
117105, г. Москва,
Варшавское шоссе, д.9, стр.1Б,
офис 504
sales@lasercomponents.ru