



# **ГИБРИДНЫЕ ШАГОВЫЕ ДВИГАТЕЛИ ДЛЯ РАБОТЫ В ВАКУУМЕ**

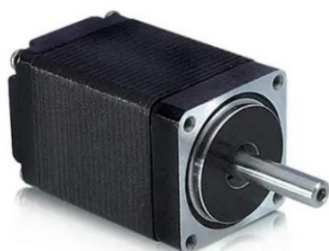
**ТЕХНИЧЕСКАЯ  
ИНФОРМАЦИЯ**

**[www.lasercomponents.ru](http://www.lasercomponents.ru)  
+7 (495) 845-12-10**

## Гибридные шаговые двигатели для работы в вакууме

Данный тип гибридных шаговых двигателей специально предназначен для работы в вакуумных средах, т.к. не имеет загрязняющих газовых выбросов и нежелательного тепловыделения. При этом диапазон рабочих температур этих двигателей составляет от -80°C до +200°C, а также они отличаются низким уровнем вибрации.

**NEMA 11 - 211** – мини шаговый двигатель (28,2мм x 28,2мм) с углом шага 1,8 °



Модель	Длина, мм	Номинальный ток, А	Удерживающий крутящий момент, Нм	Коэффициент сопротивления	Инерция, г·см <sup>2</sup>	Масса, кг	Кол-во полюсов	Тип подключения
<b>211-13-01</b>	32	0,67	0,06	5,6	9,15	0,109	4	Двухполюсный
<b>211-13-02</b>	32	1,3	0,06	1,7	9,15	0,109	4	Двухполюсный
<b>211-18-01</b>	45	0,67	0,1	7,1	12,8	0,141	4	Двухполюсный
<b>211-18-02</b>	45	1,3	0,1	1,3	12,8	0,141	4	Двухполюсный
<b>211-20-01</b>	51,1	0,67	0,12	8,6	18,3	0,2	4	Двухполюсный
<b>211-20-02</b>	51,1	1,3	0,12	1,9	18,3	0,2	4	Двухполюсный

**NEMA 17-4118** – шаговый двигатель (42,4мм x 42,4мм) с углом шага 1,8 °



Модель	Длина, мм	Номинальный ток, А	Удерживающий крутящий момент, Нм	Коэффициент сопротивления	Инерция, г-см <sup>2</sup>	Масса, кг	Кол-во лидов	Тип подключения
4118C-01	59,44	2	0,88	2	102,43	0,409	4	Двухполюсный
4118L-07P	48	2,1	0,59	1,3	67,68	0,318	4	Параллельный
4118L-07S	48	1,05	0,59	5,2	67,68	0,318	4	Серийный
4118M-06P	40,1	1,4	0,44	2,7	51,22	0,273	4	Параллельный
4118M-06S	40,1	0,7	0,44	10,8	51,22	0,273	4	Двухполюсный
4118S-04P	34	1,34	0,3	2,5	32,93	0,182	4	Параллельный
4118S-04S	34	0,67	0,3	9,9	32,93	0,182	4	Серийный

**NEMA 23-5718** – шаговый двигатель (57,2мм x 57,2мм) с углом шага 1,8 °



Модель	Длина, мм	Номинальный ток, А	Удерживающий крутящий момент, Нм	Коэффициент сопротивления	Инерция, г-см <sup>2</sup>	Масса, кг	Кол-во лидов	Тип подключения
5718L-01P	78,70	2,8	2,08	1,1	475,55	1,066	4	Параллельный
5718L-01S	78,70	1,4	2,08	4,5	475,55	1,066	4	Серийный
5718M-02P	56,4	4,2	1,22	0,5	274,36	0,681	4	Параллельный
5718M-02S	56,4	2,1	1,22	1,8	274,36	0,681	4	Серийный
5718X-01P	44,2	2,8	0,71	0,7	128,04	0,477	4	Параллельный
5718X-01S	44,2	1,4	0,71	2,8	128,04	0,477	4	Серийный
5718X-15P	44,2	4,2	0,71	0,3	128,04	0,477	4	Параллельный
5718X-15S	44,2	2,1	0,71	1,2	128,04	0,477	4	Серийный



**[www.lasercomponents.ru](http://www.lasercomponents.ru)**  
**+7 (495) 845-12-10**  
**117105, г. Москва,**  
**Варшавское шоссе, д.9, стр.1Б,**  
**офис 504**  
**[sales@lasercomponents.ru](mailto:sales@lasercomponents.ru)**